

第35回U12加賀地区大会バスケットボール大会 駐車場の注意事項について

10月20日に美川スポーツセンター・湊リフレッシュセンター会場で試合をされるチームにご連絡致します。

美川スポーツセンター・湊リフレッシュセンターの駐車スペースが限られております。

各チームにはご迷惑をお掛けいたしますが、駐車台数を制限したいと思っております。皆様のご理解とご協力をお願い致します。

また、**オフィシャルを行っているチームから2～3名の父兄の方で駐車場係りのお手伝いをお願いします。**

駐車許可証には、必ずチーム名と男女がわかるように記入してください。

例 男子 石川ミニバス ⇒

男子	石川
----	----

1. 美川スポーツセンター

- (1) 各チーム駐車台数の**割り当ては3台**までスポセン前の駐車可能とします。
美川スポーツセンター前の駐車場は、荷物等や選手送迎用に使用します。
U12部会HPから駐車許可証をフロントガラスに掲げてください。
駐車許可証の無い車は下記の駐車場へ移動して下さい。
 - ・美川中学校駐車場（美川スポセン側）・・・プール側駐車不可
 - ・美川体育館駐車場
- (2) 美川スポーツセンター及び美川中学校の周辺道路は、駐車禁止です。
近所迷惑となります。

2. 湊リフレッシュセンター

- (1) 各チーム駐車台数の**割り当ては4台**までリフレ前の駐車可能とします。
U12部会HPから駐車許可証をフロントガラスに掲げてください。
駐車許可証の無い車は下記の駐車場へ移動して下さい。
 - ・リフレ体育館奥にあるテニスコート前の駐車場
- (2) **川沿いの道路は工事を行っているため通行不可です。**

駐車場係りへの暴言等は、子供たちやその父兄の皆様が不愉快な大会となりますので、謹んで頂きたいと思っております。各チームの父兄やそのご家族の皆様にも周知徹底をお願い致します。

・美川スポーツセンター 駐車場の案内について



◎黄色枠のところに駐車すること。

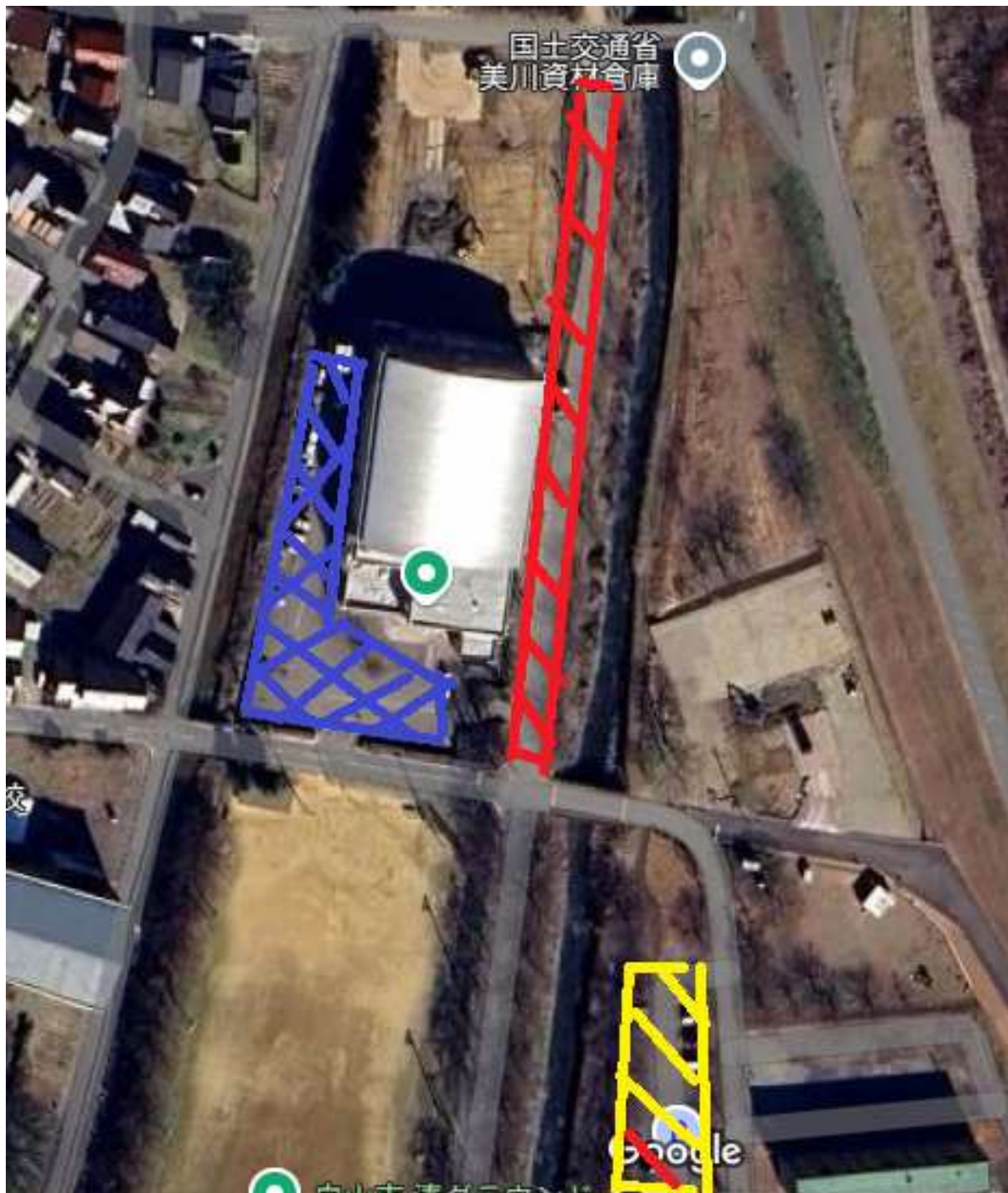
チームにおいて乗り合わせをお願いします。

◎赤枠の美川室内プール横の駐車場は、学校関係用駐車場のため、駐車禁止です。

◎青枠は、各チーム3台まで駐車可能。

皆さまのご理解とご協力をお願い致します。

・湊リフレッシュセンター 駐車場の案内について



◎青枠は、各チーム4台まで駐車可能。

◎黄色枠のところに駐車をすること。

チームにおいて乗り合わせをお願いします。

◎赤枠の川沿いの道路は工事のため通行不可です。

皆さまのご理解とご協力をお願い致します。