

## 体育館使用料

### 【専用料金】

区 分	平 日		土日、休日
	9:00～17:00	17:00～22:00	9:00～22:00
メインアリーナ	1,500円/時	2,000円/時	2,000円/時
サブアリーナ	800円/時	1,000円/時	1,000円/時
多目的ルーム	600円/時	700円/時	700円/時

※使用目的によって料金が異なります。

### 【個人料金】

区 分		平 日		土日、休日
		9:00～17:00	17:00～22:00	9:00～22:00
メインアリーナ	一般	100円/時	150円/時	150円/時
及びサブアリーナ	高校生以下	50円/時	100円/時	100円/時
ウエイトリフティングルーム		100円/時	150円/時	150円/時
トレーニングルーム		100円/時	150円/時	150円/時
多目的ルーム		100円/時	150円/時	150円/時
ランニングコース		100円/回	100円/回	100円/回

※ランニングコース以外の施設を使用する場合は、ランニングコースの使用料は無料

### 【その他の料金】

区 分	平 日		土日、休日
	9:00～17:00	17:00～22:00	9:00～22:00
シャワールーム	100円/回	100円/回	100円/回
大会議室（個人及び団体）	400円/時	600円/時	600円/時
中会議室（個人及び団体）	200円/時	300円/時	300円/時
小会議室（個人及び団体）	100円/時	200円/時	200円/時

### 【空調設備使用料】

メインアリーナ	2階観客席	サブアリーナ	ウエイトリフティングルーム トレーニングルーム 多目的ルーム 大・中・小会議室
2,000円/時	4,000円/時	500円/時	100円/時

※使用目的によって料金が異なります。

その他、詳細についてはお問い合わせください。

越前市教育委員会事務局スポーツ課  
Tel0778-22-7463 Fax0778-22-7497  
〈指定管理者〉越前市スポーツ協会  
Tel0778-23-6222 Fax0778-23-6222

# 越前市 スポーツアリーナ



### 【施設概要】

住 所 : 越前市高瀬二丁目 8-23

電 話 : 0778-22-6395

開館時間 : 9:00～22:00

休 館 日 : 12月29日～1月3日

構 造 : 鉄骨鉄筋コンクリート造2階建

延床面積 : 1階 5,227.18 m<sup>2</sup> 2階 2,040.69 m<sup>2</sup>

計 7,267.87 m<sup>2</sup>



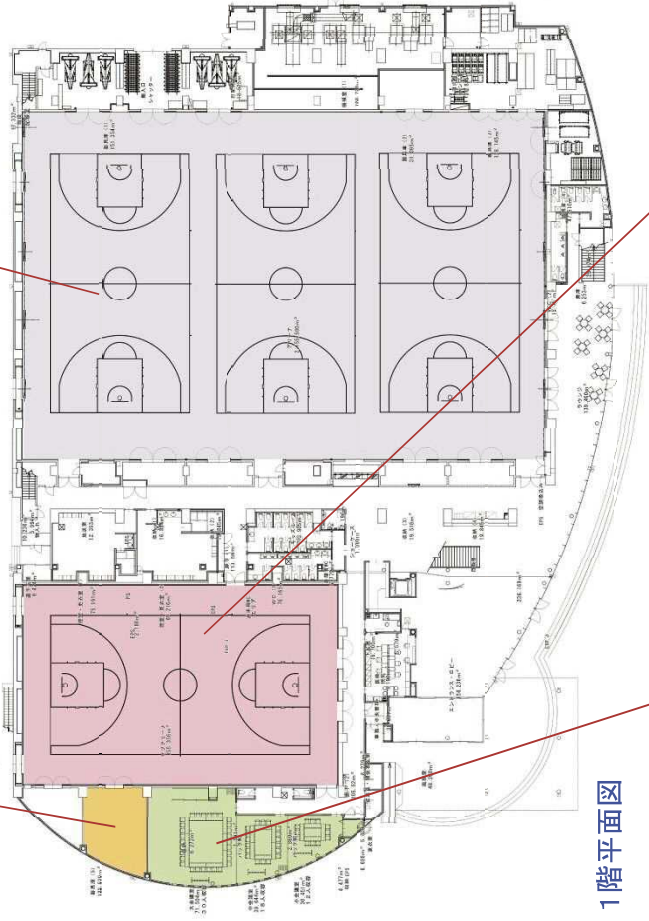
ウェイトリフティングルーム

各種バーベルやダンベル等を揃えています。



メインアリーナ

バスケットボール3面・ハレーボール3面・バドミントン12面



1階平面図



会議室

約 100 人収容で、3 部屋に分割可能です。



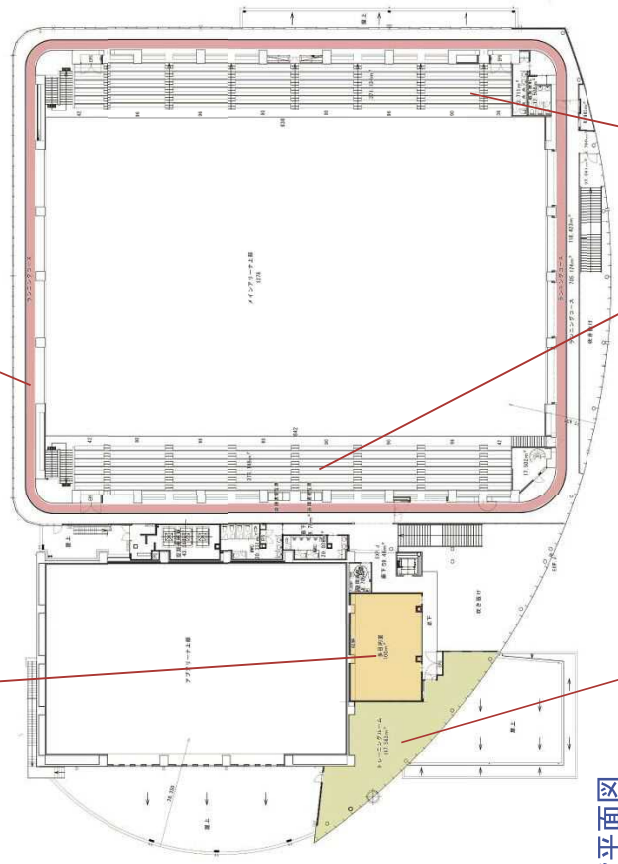
サブアリーナ

バスケットボール1面・ハレーボール1面・バドミントン4面



多目的ルーム

エアロビクス等に使用する部屋です。



2階平面図



ランニングコース

1 周 220m のコースです。



トレーニングルーム

ランニングマシン等の機器があります。



観覧席

全 1,284 席